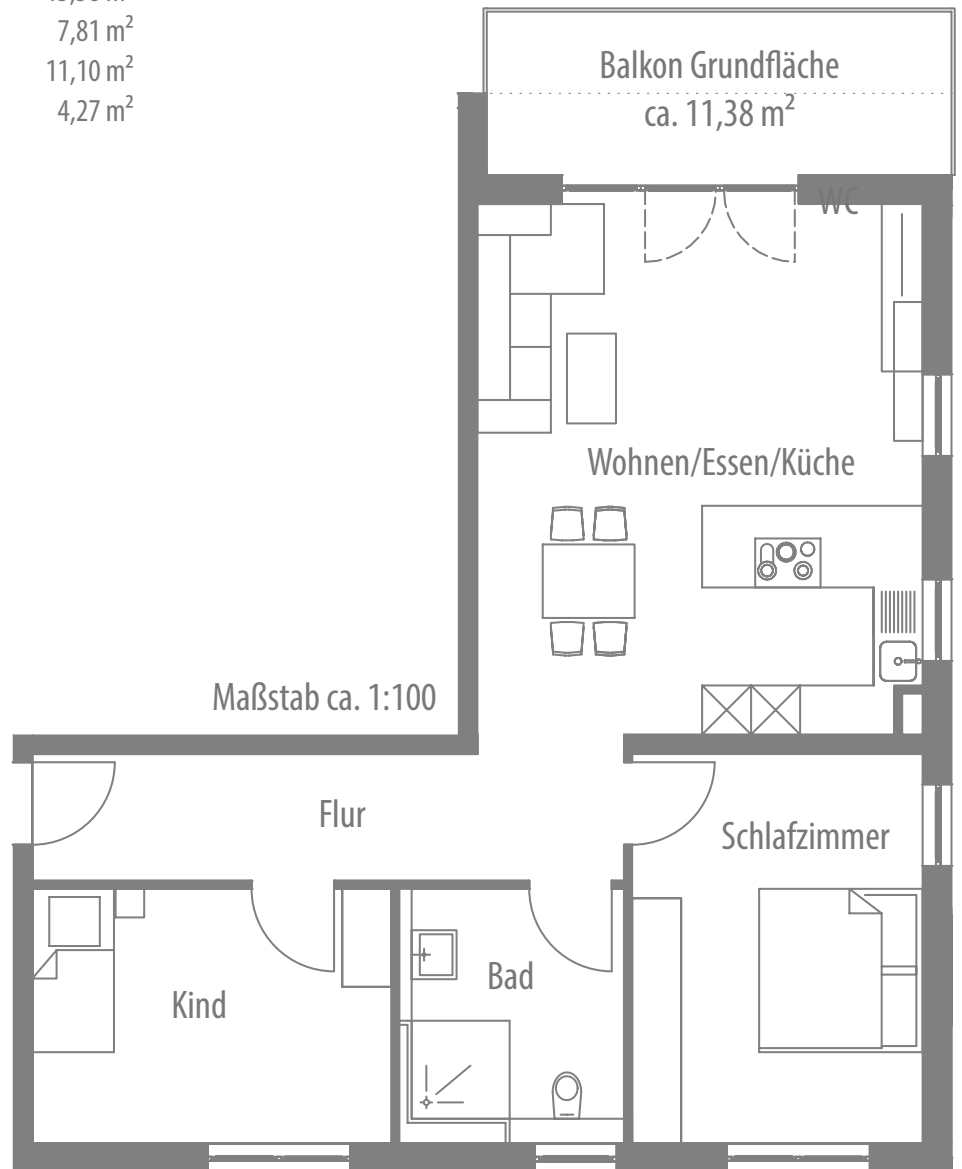


WOHNUNG 114 – BARRIEREFREI UND ROLLSTUHLZUGÄNGLICH

114 **88,84 m²**

Wohnen/Essen/Küche	35,32 m ²
Schlafzimmer	16,76 m ²
Kind	13,58 m ²
Bad	7,81 m ²
Flur	11,10 m ²
Balkon	4,27 m ²



Unverbindliches Einrichtungsbeispiel. Farbkopie nicht maßgenau.

SEESTRASSE 19 · 74363 GÜGLINGEN