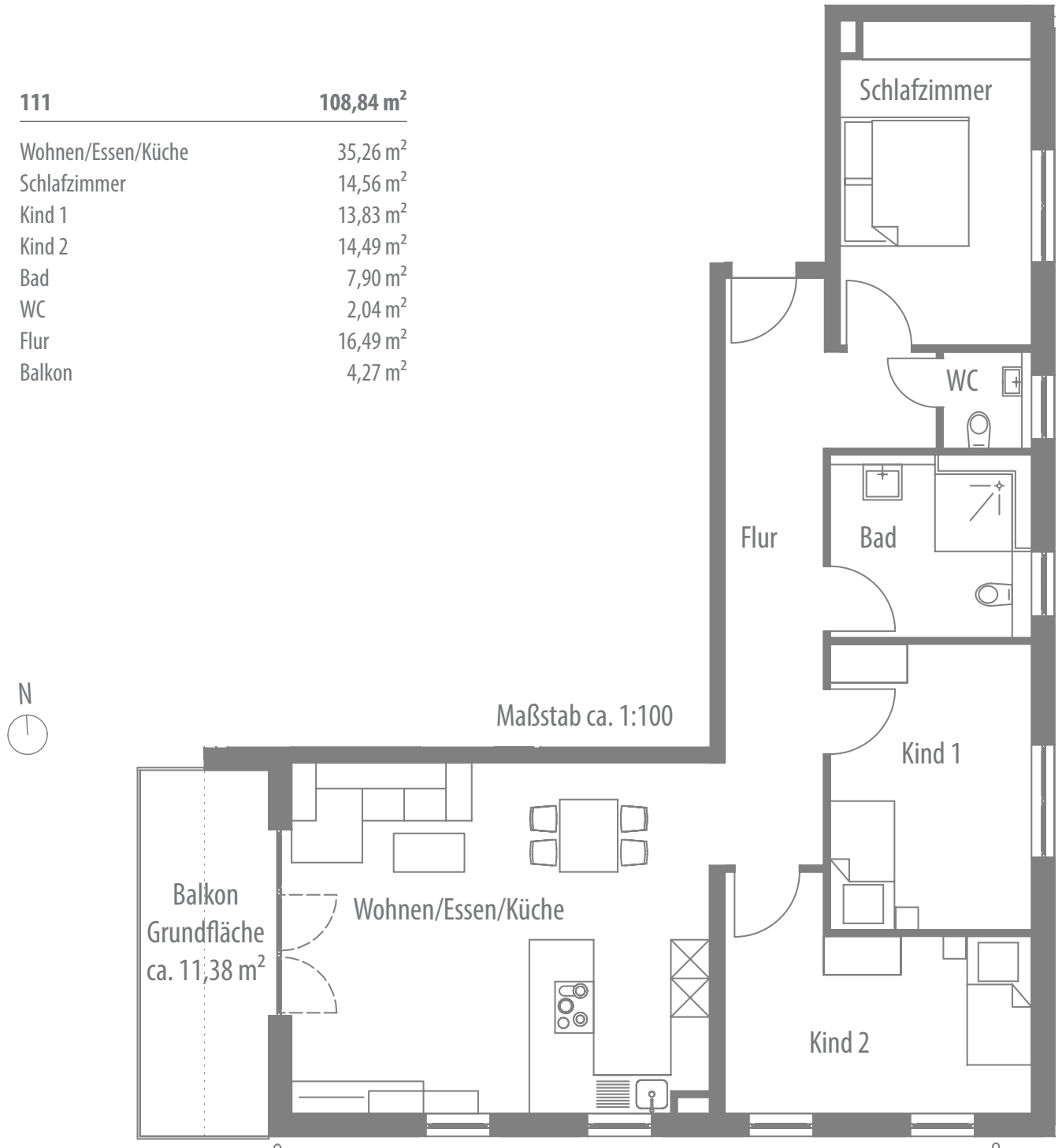


WOHNUNG 111 – BARRIEREFREI UND ROLLSTUHLZUGÄNLICH

111	108,84 m ²
Wohnen/Essen/Küche	35,26 m ²
Schlafzimmer	14,56 m ²
Kind 1	13,83 m ²
Kind 2	14,49 m ²
Bad	7,90 m ²
WC	2,04 m ²
Flur	16,49 m ²
Balkon	4,27 m ²



Unverbindliches Einrichtungsbeispiel. Farbkopie nicht maßgenau.

SEESTRASSE 19 · 74363 GÜGLINGEN