

WOHNUNG 104 – BARRIEREFREI UND ROLLSTUHLZUGÄNGLICH

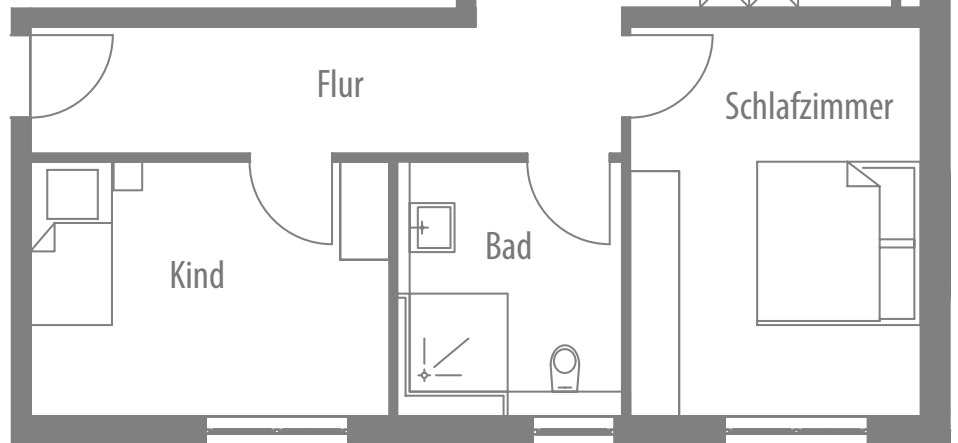
104	93,09 m²
Wohnen/Essen/Küche	35,32 m ²
Schlafzimmer	16,76 m ²
Kind	13,58 m ²
Bad	7,81 m ²
Flur	11,10 m ²
Terrasse	8,52 m ²
Gartenanteil	26,15 m ²

Gartenanteil
ca. 26,15 m²

Terrasse Grundfläche
ca. 21,32 m²



Maßstab ca. 1:100



Unverbindliches Einrichtungsbeispiel. Farbkopie nicht maßgenau.

SEESTRASSE 19 · 74363 GÜGLINGEN