



Alfred Koller und sein p.b.s. Wohnbau-Team im Firmengebäude in Brackenheim

# Wohnen in ausgezeichnetener Lage

## p.b.s. Wohnbau baut in Lauffen

Isabel Conz

In Sachen Planen, Bauen, Sanieren gilt die Brackeneimer p.b.s. Wohnbau GmbH bereits seit über zwanzig Jahren als der Ansprechpartner im Zabergäu. Mehr als 1000 Häuser und Wohnungen konnten schon an zufriedene Kunden übergeben werden. Nun baut das Brackeneimer Unternehmen in Lauffen. Landschaftlich einzigartig liegt die Hölderlinstadt inmitten von Weinbergen an den Ufern des Neckars. Die Hölderlinstadt kann nicht nur mit ihren historischen Steilhängen und der idyllischen Lage als Tor zum Zabergäu überzeugen. „Mit einem eigenen Bahnhof in der Stadtmitte punktet Lauffen auch mit ausgezeichneten Anbindungsmöglichkeiten – nicht nur in die Regionen Heilbronn und Stuttgart – bei Berufspendlern und Ausflüglern. Zugleich ist Lauffen moderne Einkaufsstadt und bietet

mit vielen mittelständischen Unternehmen, Einzelhändlern und Gastronomen eine Vielzahl facettenreicher Arbeitsplätze“, weiß Timo Heim. „Im familienfreundlichen Lauffen sind zudem sämtliche Schularten vertreten. Musikalische und künstlerische Förderung bieten die Musikschule und der Musikkindergarten sowie zwei Kunstschulen.“

Die Profis der Wohnbaugesellschaft wissen, worauf ihre Kunden Wert legen. „Die Anbindung an größere Städte und auch eine ‚gesunde‘ Infrastruktur einer Stadt sind wichtig“, so Geschäftsführer Alfred Koller. „In Lauffen ist eine breite Palette an Ärzten und Therapeuten angesiedelt. Vom Augenarzt bis zum Zahnarzt ist für die Gesundheit der Lauffener bestens gesorgt. Die Krankenhäuser in Brackenheim und Heilbronn befinden sich außerdem in der direkten Umgebung.“

Auch Feinschmecker und Viertelesschlotzer kommen hier voll auf ihre Kosten. Die Bars und Pubs der Stadt sorgen mit hervorragenden Live-Musikprogrammen für Stimmung an den Abenden und in den Cafés lässt sich so mancher Nachmittag bei einem süßen Leckerbissen verquatschen.

In der Lauffener Meuselwitzer Straße werden 2012 nun zwei neue Wohnhäuser in ausgezeichnetener Lage entstehen. „In den beiden Häusern werden jeweils acht Wohnungen Platz finden“, berichtet Roland Heim. Die Wohnungen werden bequem über einen Fahrstuhl und somit barrierefrei erreichbar sein. Die bei-

den Wohnhäuser liegen ruhig am Stadtrand und mit der sonnigen Südwestausrichtung ist für helle Räume den ganzen Tag über gesorgt.

„Die Wohnungen werden zwischen 65 m<sup>2</sup> und 100 m<sup>2</sup> groß sein. Das heißt, dass wir Zwei-, Drei- und Vier-Zimmerwohnungen anbieten können“, erklärt Timo Heim. „Ein besonderes Schmankerl werden die Wohnungen im Dachgeschoss sein. Die Penthouse-Appartements verfügen über eine 32 m<sup>2</sup> große Dachterrasse mit überdachter Pergola. Die gute Aussicht, die man von der Meuselwitzer Straße aus hat, wird von der Dachterrasse aus noch beeindruckender sein.“

Zu den Stellplätzen in der Tiefgarage der Wohnhäuser sind zudem Garagenplätze und weitere Stellplätze geplant. „Baubeginn wird 2012 sein, der Verkauf der Wohnungen startet bereits jetzt“, erzählt Roland Heim. „Und gerade jetzt, in Zeiten wirtschaftlicher Unsicherheit, stellt eine eigene Wohnung eine krisensichere Anlage dar“, ergänzt Abteilungsleiterin Margit Seiz.



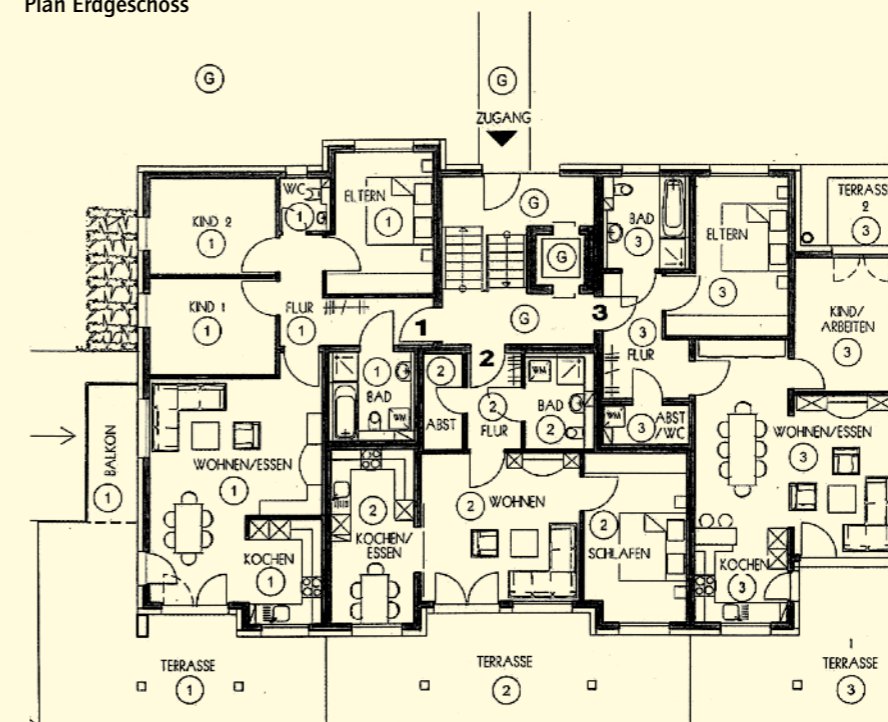
Bauleitung mit Frank Wengert, Helge Steinhausen, Beate Piehler und Stephanie Godi

### Lauffen, Meuselwitzer Straße



Ansicht Süd

Plan Erdgeschoss



**p.b.s. Wohnbau GmbH**

Georg-Kohl-Str. 6  
74336 Brackenheim  
Tel. 07135-9805-0  
Fax 07135-9805-35  
www.pbs-wohnbau.de

Mit Verantwortung  
planen, bauen, sanieren